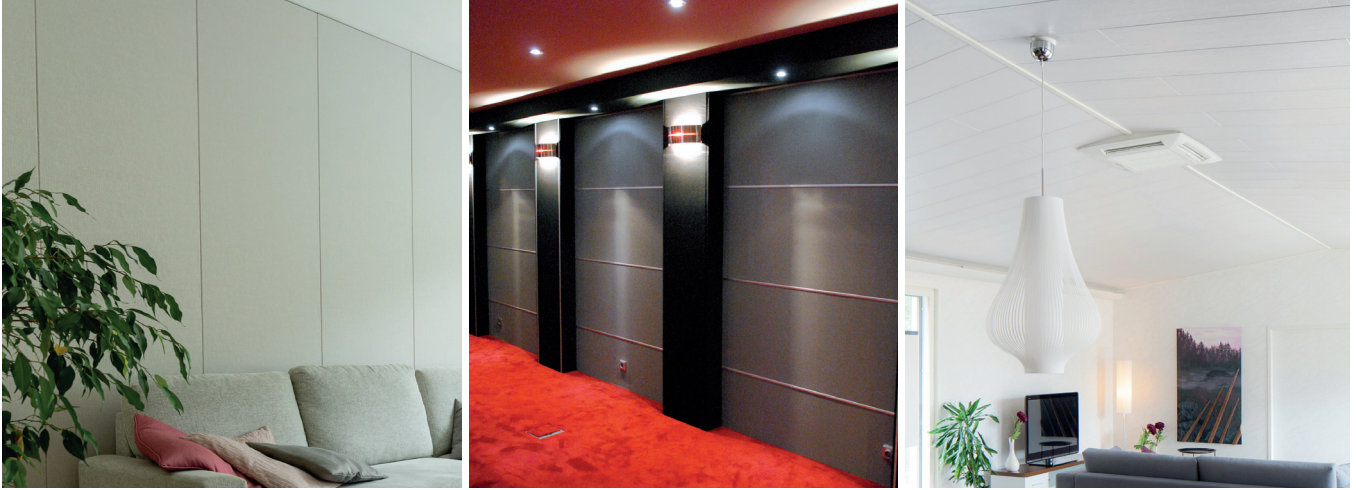


Halltex-sisustuslevyt Halltex-pinnoitusratkaisut Halltex Oy

HALLTEX®



Halltex-sisustuslevyt

SEINÄ- JA KATTOLEVYT

Halltex on huokoista puukuitulevyä, jossa on sideaineena puussa luonnostaan oleva ligniini. Huokoisuuden ansiosta Halltex parantaa akustiikkaa ja lämmöneristystä. Halltex-sisustuslevyissä on tehdasvalmis pinta. Halltex-levyjä käytetään sisäverhouslevyinä uudis- ja korjausrakentamisessa, akustiikka-levyinä sekä kiinnityspintoina.

Seinälevyjen asennus

Kiinnitetään liimaamalla. Levyjen sivuille vedetään 30 mm:n etäisyydelle reunasta liimaraita. Keskelle liimatäplitys 200 mm:n välein. Ponttisaumaisten levyjen kiinnityksessä voidaan käyttää apuna nitojaa, jolloin levyt pysyvät paremmin paikoillaan ennen liiman kuivumista.

Kattolevyjen asennus

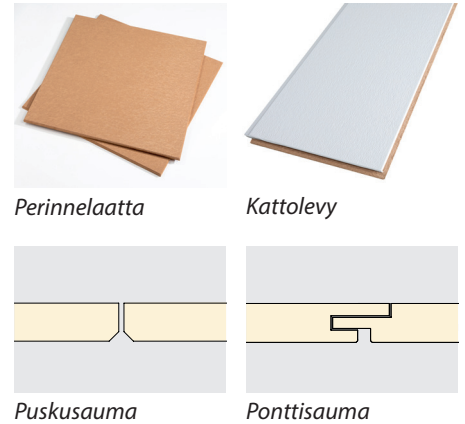
Asennetaan vanhan pinnan päälle tai alurimoitukseen. Rimoitus tehdään 280 mm:n jaolla. Kiinnitys rakennusnitojalla 100 mm:n välein. Niitin pituus vähintään 12 mm.

Tekniset tiedot

- paino n. 3,5 kg/m²
- lämmönjohtavuus 0,049 W/m²K
- ääneneristävyyttä 22 dB
- M1-luokitus: tekstiilipintaiset seinälevyt (Villa, Jäkälä, Naava, Pellava) ja kattolevyt (Hovi, Kartano, Ritiä)
- paloluokat: kattolevyt (Hovi, Kartano, Ritiä) D-s2, d0, seinälevyt E.

PERINNELAATAT JA -LEVY

Halltex-perinnelaatat ovat kattopintaratkaisu remontoijalle, joka kunnostaa esim. rintamamiestaloa vanhaa kunnioittaen. Perinnelaatoissa on hiottu, puhdas kuitulevyypinta. Perinnelaatat on aina kiinnitettävä ennen maalausta. Kiinnitys liimaamalla tai viimeistelynauloilla (kannanreiat kitataan); pontilliset myös hakasilla. Perinnelevy on saatavana myös seinälevynä. Levyssä on suorat ponttaamattomat reunat.



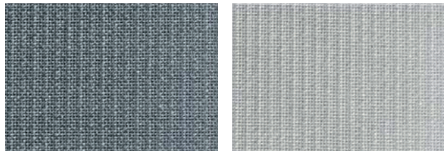
Koot ja pakkaukset

| | Seinälevyt | | Kattolevyt | Perinnelaatat | | Perinnelevy |
|-----------------------------|---------------------------------------|--------------------------------|----------------------|--|------------------------------|-------------|
| | Villa, Jäkälä, Naava, Pellava, Juutti | Taru, Taika, Kota, Tuohi, Kelo | Hovi, Kartano, Ritiä | | | |
| Leveys, mm | 600 | 580 | 280 | 400 | 600 | 600 |
| Pituus, mm | 2550/3000 | 2550/3000 | 1800 | 400 | 600 | 2550/3000 |
| Paksuus, mm | 12 | 12 | 12 | 12 | 12 | 12 |
| Määrä, m ² /pak. | 6,12/7,2 | 5,92/6,96 | 4,03 | 1,92 | 2,88 | 6,12/7,2 |
| Saumatyypit | puskusauma | ponttisauma | ympäripontattu | puskusauma (viistetty reuna) tai pontattu (avosauma) | puskusauma (viistetty reuna) | suora reuna |
| Levyjä, kpl/pak. | 4 | 4 | 8 | 12 | 8 | 4 |

Pinta-alat ilmoitettu todellisen peiton mukaan

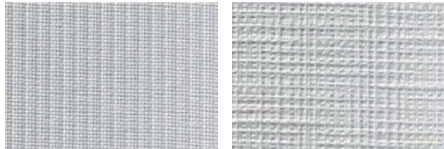
Halltex-sisustuslevyt

SEINÄLEVYT, tekstiilipintaiset



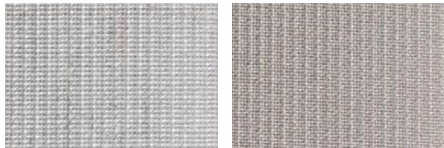
Villa 01

Villa 02



Villa 03

Jäkälä



Naava

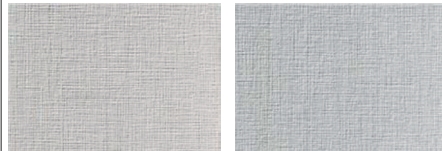
Pellava



Kota 01

Kota 02

SEINÄLEVYT, vinyylipintaiset



Taika 02

Taika 03



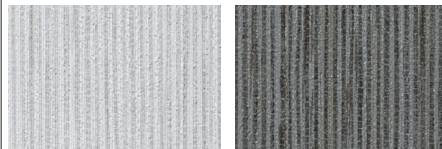
Taika 04

Kelo 01



Kelo 02

Kelo 03



Tuohi 01

Tuohi 02

SEINÄLEVYT, kuitutapettipintaiset



Taru 03

Taru 05



Taru 09

Taru 010

KATTOLEVYT



Hovi



Kartano

Ritilä

Halltex-pinnoitusratkaisut

Halltex Oy valmistaa erilaisia julkisten tilojen sisäverhouksessa käytettäviä tuotteita, joille on yhteistä levyn ja pinnoitteen yhdistäminen toisiinsa jo valmistusvaiheessa. Koska kyseessä on tilaustuotanto, pinnoitettava materiaali voidaan määrittellä tarvittavien ominaisuuksien mukaan. Saatavilla on erilaisia vinyyli-, kuitukangas- ja tekstiilipinnoitteita. Pinnoitteen valintaan vaikuttavat esteettisten seikkojen ohella valmistusmäärä sekä pinnalle asetettavat kulutuksenkesto- ja palosuojausvaatimukset. Seinä- ja kattopintojen lisäksi valmispintaisia levyjä käytetään esimerkiksi ilmoitustauluissa.

Käyttökohteet

- järjestelmäseinät
- tilaelementit
- alakatot
- seinäkkeet
- pintasaneeraukset.

Pinnoitettavat materiaalit

- kartonkikipsilevy (esim. Knauf ja Gyproc)
- kuitukipsilevy
- lastulevy
- MDF ja muut puukuitulevyt.

Pinnoitusvaihtoehdot

- tasopinta + alletäivutus tarvittaessa
- pinnoitettu pontti
- 2-puoleinen pinnoitus.

Reunamuodot

Pinnoituslinjan profiloitamyksiköllä saadaan koneistettaville materiaaleille suoran reunan tilalle tarvittaessa jokin seuraavista vaihtoehdoista: viiste, pyöristys tai pontti.

Paloluokitus

- valittujen materiaalien mukaan
- useita pinnoitteita on mahdollista saada paloluokkaan B-s1, d0 asti
- myös IMO-luokitellut pinnoitteet mahdollisia.

Levyn mitat

- pituus 2000...4000 mm, lyhyemmät kapaleet toteutetaan pidemmistä aihioista ja paloitellaan pinnoitusprosessin jälkeen
- leveys 280...1220 mm
- paksuus 5...40 mm.

Kiinnitys

- valmispintaiset levyt kiinnitetään yleensä liimaamalla, listojen avulla tai piilokiinnikkeillä (järjestelmäseinät).

Suoraan vanhan pinnan päälle kiinnitettävä vinyylipintainen kartonkikipsilevy on nopea, kestävä ja turvallinen ratkaisu toimistojen ja käytävien pintojen uudistamiseen (kuva).

Valmiiksi pinnoitetun levyn etuja

- Valmiiksi pinnoitetun levyn asentaminen on helppoa ja nopeaa.
- Useat paikalla tehtävät työvaiheet, kuten seinäpohjien tasoitus, saumaus, hionta, pohjamaalaus ja tapetointityöt voidaan korvata yhdellä tehdasvalmiilla ratkaisulla. Tämä johtaa nopeampiin aikatauluihin ja pienempiin kokonaiskustannuksiin. Erityisesti korjauskohteissa tästä on merkittävää hyötyä, koska remontin kesto lyhenee ja työssä syntyvän lian ja pölyn määrä pienenee.
- Valmispintainen levy voidaan valmistaa haluttuun katkaisupituuteen jo tehtaalla. Näin säästetään työtä ja pienennetään syntyvän jätteen määrää työmaalla.



MARKKINOINTI, VALMISTUS JA MYYNTI

Halltex Oy
Verstastie 1,41500 Hankasalmi
Puhelin 0207 920 380
halltex@halltex.fi www.halltex.fi

HALLTEX[®]